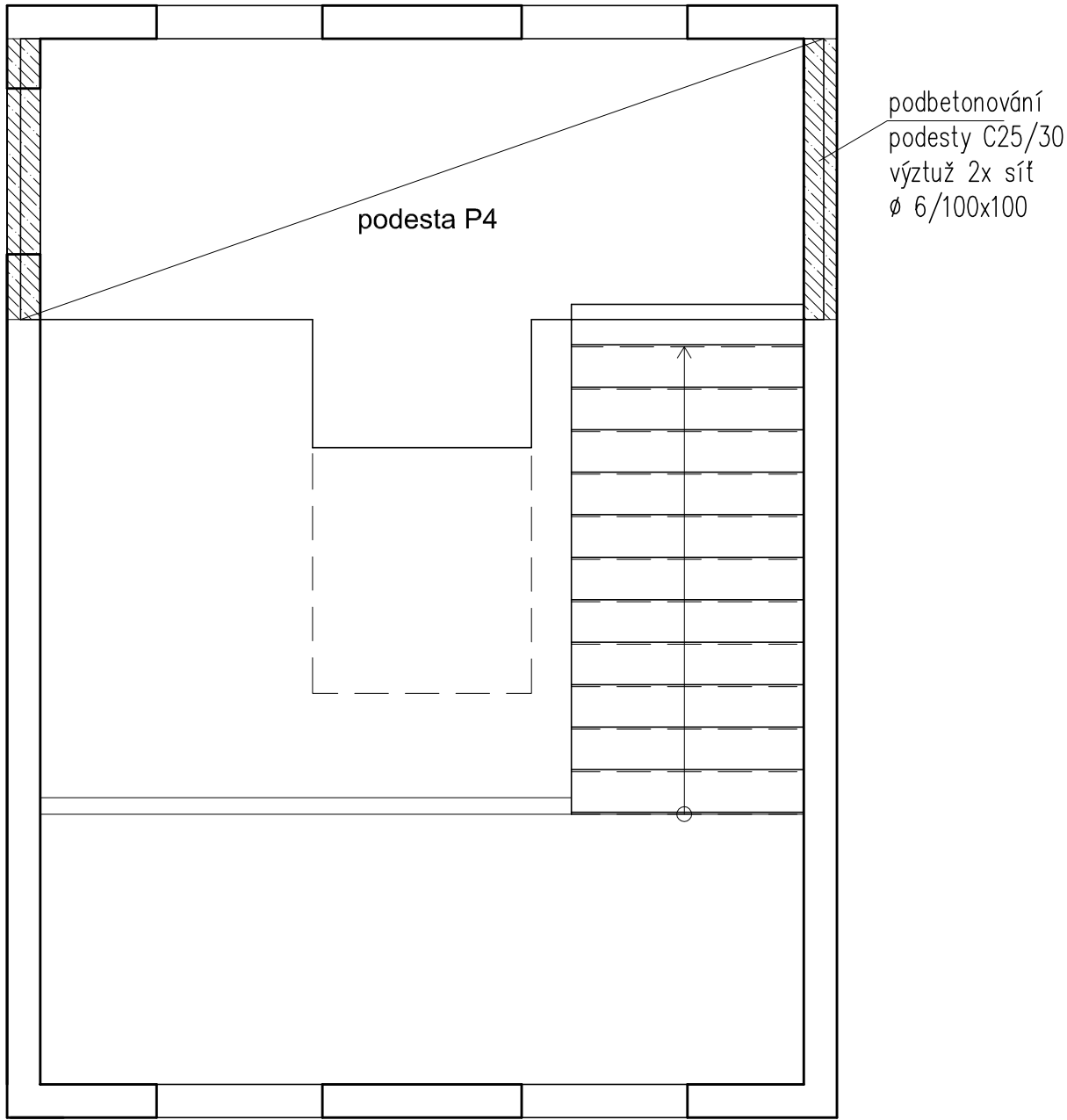
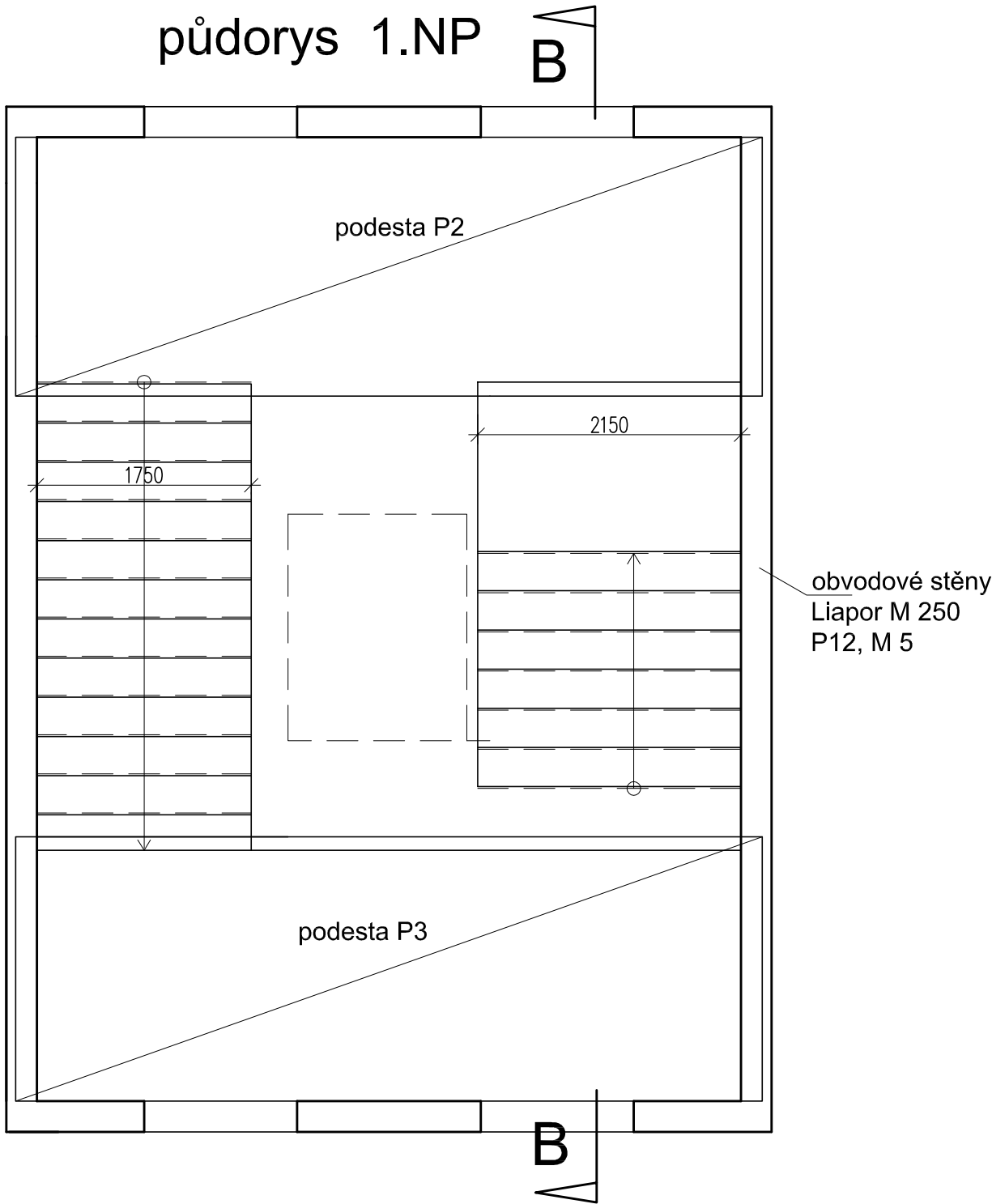


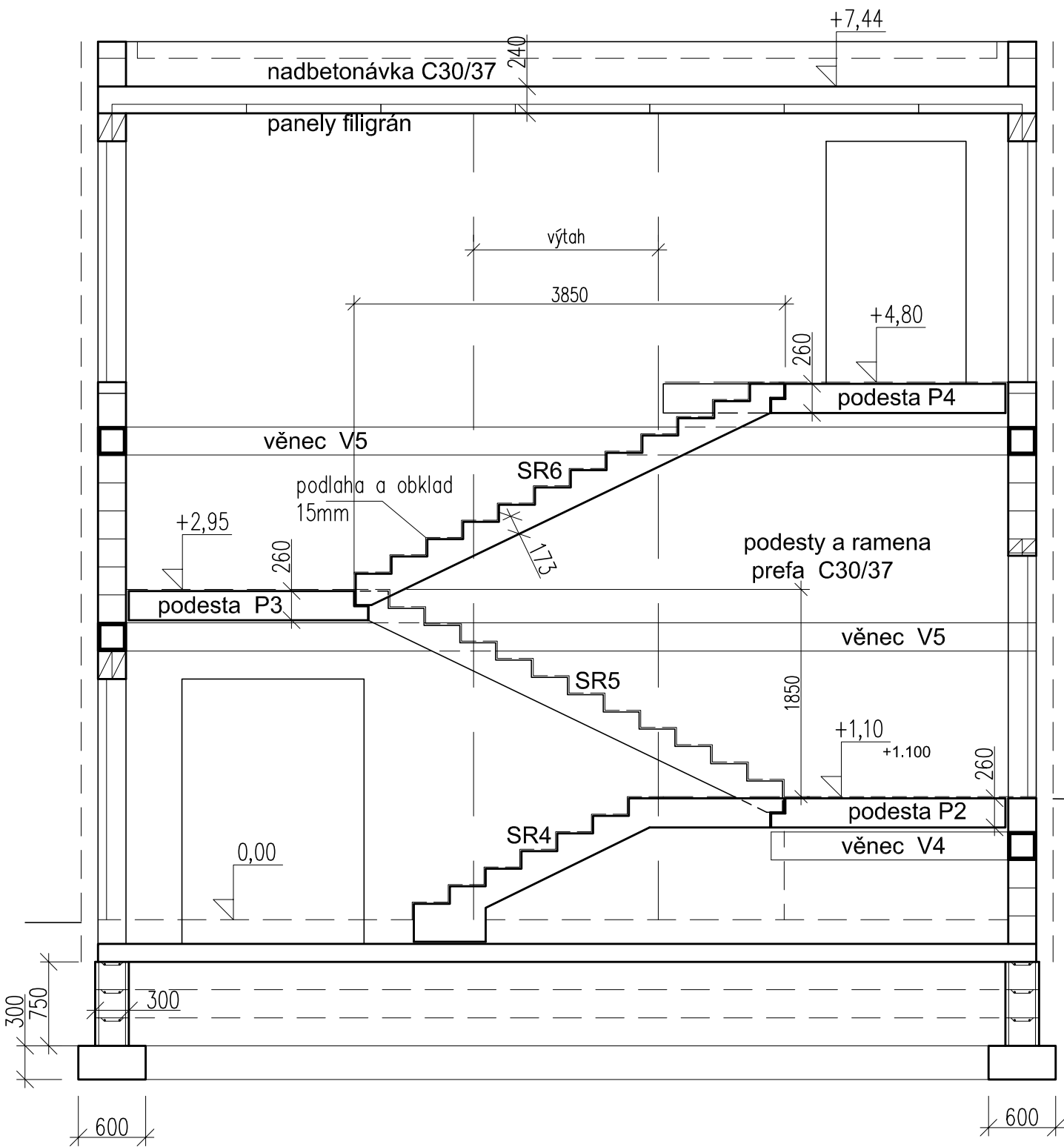
půdorys 2.NP



půdorys 1.NP



řez B - B



Pozor :  
stávající spojovací chodba mezi objekty školy a jídelny nemá v oblasti vyrovnávacího schodiště žádné základy ! Při provádění výkopů je třeba obvodovou stěnu chodby po úsecích podbetonovat. Hloubka podbetonování 40cm pod úroveň budoucího výkopu pro objekt schodiště, šířka v z.s. 40cm, délka úseků do 120cm. Rozsah a postup podbetonování se upřesní během prací podle nalezeného stavu.

Projektant	Ing. Viktor Diviš		Vedoucí zakázky	Ing. Jan Dušek	
<b>DPT</b>  <b>projekty</b>	Objednatel	Město Ostrov		Č. zakázky	2021/50
	Zakázka	Ostrov, škola Májová Nástavba objektu Družiny		Stupeň	DPS
	Dokumentace/část	D.1.2 - Stavebně konstrukční řešení		Datum	31.06.2022
				Měřítko	1 : 50
Název výkresu		TVAR SCHODIŠTĚ "A"			07